

鳥取県保健事業団における糖代謝結果と治療状況の検討

公益財団法人鳥取県保健事業団 ○梶川 貴子 前谷 夏澄 杉本 渚

I. はじめに

糖尿病は、症状が進行すると腎不全や網膜症による失明、神経障害による壊疽などの合併症を招き、発症予防や重症化予防が重要となってくる。

平成 25 年に出された、鳥取県保健医療計画の中でも、鳥取県の現状として、糖尿病による死亡者が増加傾向にあり、死亡率も全国平均と比べて高い水準にあること、人工透析患者が年々増加しており、糖尿病性腎症の占める割合が増加していることなどを背景にし、糖尿病対策として、予防と医療提供体制が進められているところである。

今回、当事業団における職域健診の糖代謝結果と要精検者についてまとめ、現状について検討をした。

II. 対象および方法

2015 年度に当事業団で職域健診を受診した、男性 29,396 名、女性 26,775 名、合計 56,171 名を対象とした。

糖代謝検査を空腹時血糖・HbA1c・随時血糖に分け、男女・年代・結果（事業団の判定基準）別に集計した。空腹時血糖と HbA1c については、要精検結果にあたる者の治療の有無、未治療者の結果分布・既往歴の有無、自覚症状について集計した。

なお、糖代謝検査の内訳は以下の通りである。

	男	女
空腹時血糖	13,363	9,763
HbA1c	15,818	16,710
随時血糖	215	302
合計	29,396	26,775

III. 結果

(1) 空腹時血糖

表 1 に示したように、70~109mg/dl が男性 88.0%、女性 94.8%と男女ともに一番多かった。

126mg/dl 以上の要精検結果にあたる割合は、男性 5.6%、女性 1.9%であった。

(2) HbA1c

表 2 に示したように、5.8%以下が男性 89.0%、女性 92.9%と男女ともに一番多かった。6.5%以上の要精検結果にあたる割合は、男性 4.7%、女性 2.4%であった。

(3) 随時血糖

表 3 に示したように、70~139mg/dl が、男性 92.6%、女性 96.0%と男女ともに一番多かった。200mg/dl 以上の要精検結果にあたる割合は、男性 0.5%、女性 0.0%と該当は無かった。

(4) 要精検結果にあたる者の治療の有無

グラフ 1・2 に示したように、空腹時血糖 126mg/dl 以上で治療をしていない者の割合は、男性 47.6%、女性 46.8%と男女ともに約半数が治療をしていなかった。グラフ 3・4 に示したように、HbA1c6.5%以上で治療をしていない者の割合は、男性 35.0%、女性 37.5%と男女ともに約 3 割が治療をしていなかった。

(5) 要精検結果（空腹時血糖 126mg/dl 以上、HbA1c6.5%以上）で未治療者の結果分布

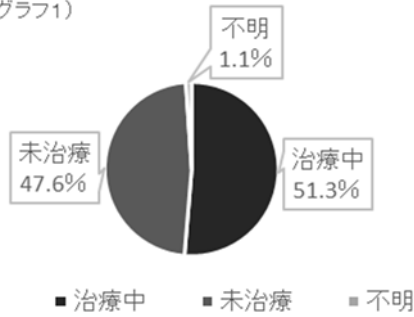
グラフ 5 に示したように、空腹時血糖では、126~150mg/dl の割合が、男性 60.8%、女性 53.9%と男女ともに一番多かった。女性は、301mg/dl 以上はいなかったが、男性では 5 人あった。

グラフ 6 に示したように、HbA1c では、6.5~7.5%の割合が、男性 64.7%、女性 67.3%と 6 割以上を占め、一番多かった。

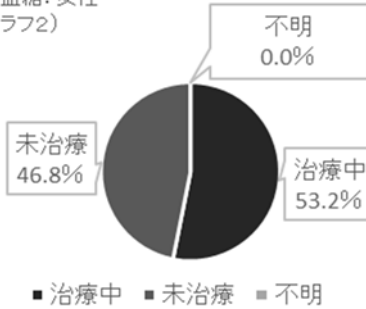
(6) 自覚症状

表 4 に示したように、問診の自覚症状 20 項目について、空腹時血糖の要精検結果（126mg/dl 以上）にあたる者の自覚症状としては、男女ともに「肩がこる」が一番多く、次いで「腰が痛い」、「疲れやすい」の順になった。HbA1c の要精検結果（6.5%以上）にあたる者の自覚症状としては、男性は「腰が痛い」が一番多く、次いで「肩がこ

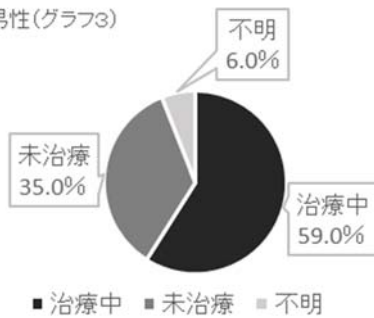
空腹時血糖: 男性
(グラフ1)



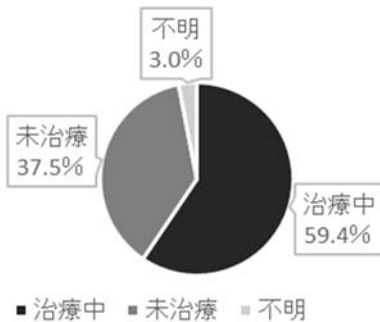
空腹時血糖: 女性
(グラフ2)



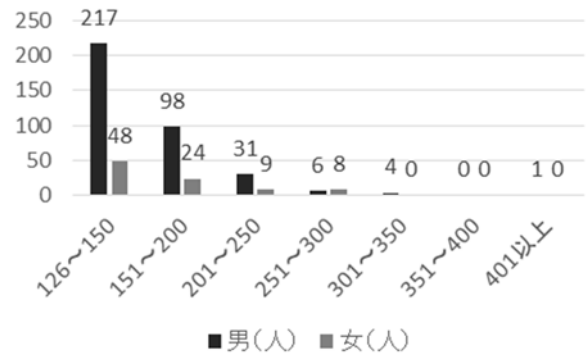
HbA1c: 男性(グラフ3)



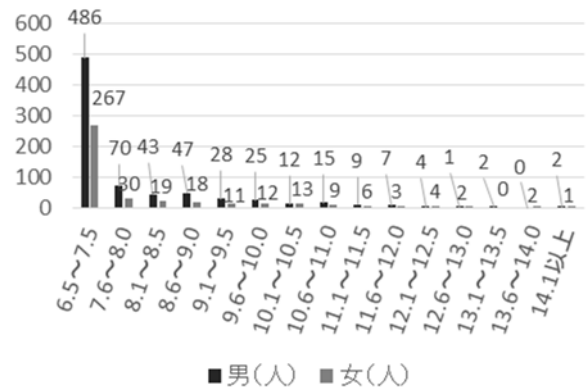
HbA1c: 女性(グラフ4)



精検結果未治療者の結果分布: 空腹時血糖
(グラフ5)



精検結果未治療者の結果分布: HbA1c
(グラフ6)



【自覚症状】

(表4)

	空腹時血糖		HbA1c	
	男性 人(%)	女性 人(%)	男性 人(%)	女性 人(%)
疲れやすい	64(17.9)	20(22.4)	119(45.2)	89(59.7)
肩がこる	80(22.4)	38(42.7)	162(61.6)	137(91.9)
腰が痛い	76(21.3)	22(24.7)	165(62.7)	99(66.4)
のどが渇く	21(5.9)	3(3.4)	54(20.5)	25(16.8)
尿の量が多い、甘ずっぱい臭いがする	6(1.7)	1(1.1)	18(6.8)	14(9.4)